

Fero-Box feromonen voor monitoring van de kooluil (*Mamestra brassicae*)

Deze verpakking bevat feromonen, te gebruiken in een feromoonval (deltaval).

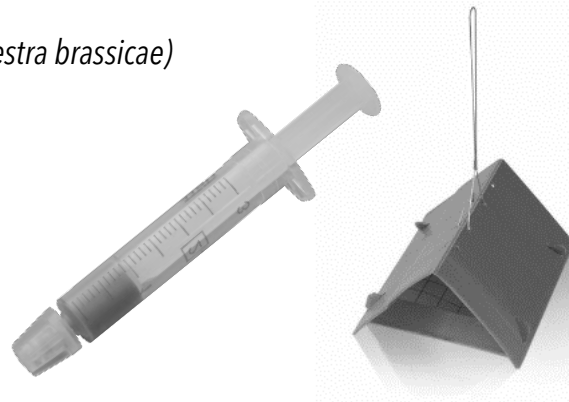
Deze feromonen zijn werkzaam tot 100 m² rond de plant, een maximale vangst wordt bereikt met 1 feromoonval per 25 m².

Het feromoon blijft tot 60 dagen werkzaam (bij gemiddelde temperatuur van 30°C, zonder hevige wind)



GEPATENTEERDE FEROBEX-TECHNOLOGIE

- Unieke gepatenteerde micro-inkapseling van feromonen
- Langdurige en regelmatige verspreiding geeft hoger rendement
- Gel en feromonen 100% biologisch afbreekbaar
- Kan eenvoudig op kamertemperatuur bewaard worden
- Lange houdbaarheid van 2,5 jaar

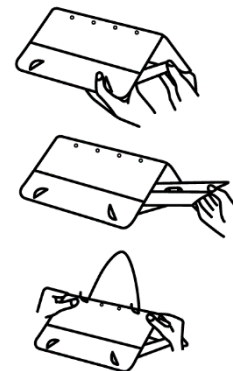


De kooluil (*Mamestra brassicae*) is een nachtvlinder die rondvliegt tussen mei en oktober. De eerste rupsen verschijnen eind mei, maar de grootste schade wordt tussen juli en september aangericht. De rupsen vreten gaten in kolen en trekken met hun uitwerpselen schimmels en bacteriën aan, die rotting kunnen veroorzaken. Ze komen ook voor op o.a. paprika, sla, erwten, bieten, tomaten, chrysanten, zonnebloemen en anjers, waar ze in korte tijd veel schade kunnen aanrichten aan bladeren, bloemknoppen en bloemen.

Met een feromoonval kan je de aanwezigheid van mannelijke vlinders monitoren, om zo de volgende generatie rupsen te verkleinen. De feromonen lokken de mannetjes in de val, waarin ze aan het lijmbord blijven kleven en zo sterven. De vrouwelijke vlinders kunnen hierdoor niet bevrucht worden, ze leggen geen eieren waaruit de vraatzuchtige rupsen zich ontwikkelen; de voortplanting wordt verstoord.

GEBRUIKSAANWIJZING FEROMOONVAL

1. Monteer de feromoonval volgens de instructies op de verpakking.
2. Scheur het aluminiumfolie zakje van de Ferro-Box open en spuit de feromonen uit de injectiespuit in het dopje, dat je daarna in het midden van de lijmplaat plaatst. Hang de deltagal van eind april tot oktober op ongeveer een meter hoogte, boven de groenten die je wil beschermen. Zoek een plaats waar ook voldoende luchtverplaatsing aanwezig is, zodat het feromoon optimaal verspreid wordt. Het gebruik van handschoenen wordt hierbij aanbevolen, zodat je geen ongewenste geursporen achterlaat bij aanraking van de feromonen. Feromonen zijn natuurlijke, door insecten aangemaakte, vluchtige en onzichtbare stoffen die andere insecten van dezelfde soort aantrekken. Voor de mens zijn ze totaal ongevaarlijk.
3. Controleer de val regelmatig om de aanwezigheid van motten vast te stellen en ledig ze wanneer ze vol motten zit. Wanneer er te veel motten kleven op de lijmplaat kan je die vervangen en het dopje met feromonen daarna terugplaatsen.
4. Vervang na twee maanden de feromonen in de feromoonval (het feromoon is immers maximaal 60 dagen actief).



BESTRIJDING VAN RUPSEN VAN DE KOOLUIL

- Wanneer de rupsen nog op de kool zitten, maar er nog niet in, kan je ze snel en effectief bestrijden met **Bio-Pyretrex Garden** (BELG 10039 G/B) of **Luxan Pyrethrum vloeibaar** (NED 9431) gebruiken, een plantaardig insecticide op basis van pyrethrinen wat gewonnen wordt uit een Chrysantensoort. Dit insecticide heeft een contactwerking, maar werkt ook in beperkte mate in op het ademhalingsstelsel. De formulering is op waterbasis m.a.w. zonder solvent en zo veiliger voor het gewas. Reeds 48 uur na gebruik kan je weer oogsten.

- Wanneer de rupsen al binnenin de plant aanwezig zijn kan je ze met **Conserve Garden** (BELG 9557 G/B) bestrijden, een vloeibaar concentraat op basis van spinosad, dat zich in het blad verspreidt en er de ontwikkeling van rupsen tegengaat. Dit product blijft na het verstuiven 7 tot 14 dagen actief.

- Je kan de rupsen op de plant en in de bodem ook besproeien met **Nema-T-Bag Kraussei**, een mengeling van nematoden. Dit zijn microscopisch kleine rondwormen die in de bodem leven. Ze zijn de natuurlijke vijanden van rupsen en doden ze op een duurzame wijze.

- Met insectengaas kan je schadegevoelige planten niet alleen tegen de kooluil beschermen, maar ook tegen andere schadelijke insecten zoals grote en kleine koolwitjes.

Actieve stof: Z11-hexadecenyl acetaat (Z11-16Ac)

TOEPASSINGSPERIODE: van eind april tot begin oktober *

| | J | F | M | A | M | J | J | A | S | O | N | D |
|---------------|---|---|---|---|---|---|---|---|---|---|---|---|
| ei | | | | | | | | | | | | |
| rups (schade) | | | | | | | | | | | | |
| volwassen mot | | | | | | | | | | | | |

* Levenscycli zijn afhankelijk van de weersomstandigheden, waardoor de toepassingsperiode jaarlijks kan variëren.

WAARBORG

Wij staan borg voor de kwaliteit van dit product, maar aanvaarden geen enkele verantwoordelijkheid voor schade of ongevallen voortvloeiende van door ons niet gecontroleerde toepassingen.

OPSLAG EN HOUDBAARHEID

Minimaal 30 maanden houdbaar na productiedatum (zie verpakking). Bewaren op kamertemperatuur. Niet invriezen.

VEILIGHEID: Schadelijk voor in het water levende organismen, met langdurige gevolgen. Voorkom lozing in het milieu. Inhoud en verpakking afvoeren naar een verzamelpunt voor gevaarlijk of speciaal afval, overeenkomstig de lokale, regionale, nationale en/of internationale regelgeving. SICHERHEID: Schädlich für Wasserorganismen, mit langfristiger Wirkung. Freisetzung in die Umwelt vermeiden. Inhalt und Behälter nach einer Sammelstelle für gefährliche oder besondere Abfall zuführen in Übereinstimmung mit lokalen, regionalen, nationalen und/oder internationalen Vorschriften.

Gebruik biociden en gewasbeschermingsmiddelen veilig. Lees voor gebruik eerst het etiket en de productinformatie.



Verdeeld door:

Pelsis Belgium NV
Industrieweg 15 • B-2880 Bornem
Tel: 03 886 22 11 • info@edialux.be

Edialux Nederland BV
Gildeweg 37b • NL - 3771 NB Barneveld
Tel: 0342 420 435 • info@edialux.nl

V-2245



Fero-Box phéromones pour la surveillance de la noctuelle du chou (*Mamestra brassicae*)

Ce paquet contient des phéromones, à utiliser dans un piège à phéromones (piège delta).

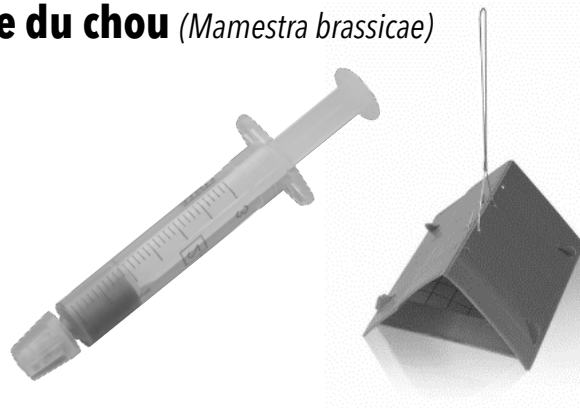
Ces phéromones sont actives jusqu'à 100 m² autour de la plante, une capture maximale est obtenue avec 1 piège par 25m².

Les phéromones restent actives jusqu'à 60 jours (à une température moyenne de 30 °C sans vent fort).



LA TECHNOLOGIE BREVETÉE DE FERO-BOX

- Procédé breveté unique de micro-encapsulation de la phéromone
- Diffusion régulière et rallongée pour une meilleure efficacité
- Gel et phéromones 100 % biodégradables
- Stockage simplifié à température ambiante
- Longue durée de conservation : 2 ans et demi

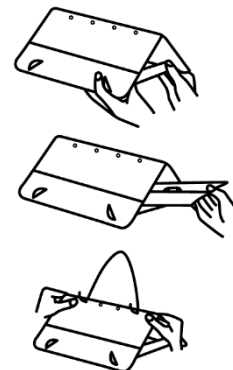


La noctuelle du chou (*Mamestra brassicae*) est un papillon de nuit qui vole entre mai et octobre. Les premières chenilles apparaissent fin mai, mais les dégâts les plus importants se font sentir entre juillet et septembre. Les chenilles rongent des trous dans le chou et, avec leurs excréments, attirent des champignons et des bactéries, qui peuvent provoquer la pourriture. On les trouve également e.a. sur les poivrons, la laitue, les pois, les betteraves, les tomates, les chrysanthèmes, les tournesols et les œillets, où ils peuvent causer de grands dégâts en peu de temps aux feuilles, aux bourgeons et aux fleurs.

Un piège à phéromones vous permet de surveiller la présence des noctuelles du chou mâles, afin de réduire la taille de la prochaine génération de chenilles. Les phéromones attirent les mâles dans le piège, dans lequel ils se collent à la plaque engluée et meurent ainsi. Les noctuelles du chou femelles ne peuvent pas être fécondées, elles ne pondent pas d'œufs à partir desquels les chenilles voraces se développent ; la reproduction est perturbée.

MODE D'EMPLOI PIÈGE A PHEROMONES

1. Monter le piège à phéromones conformément aux instructions figurant sur l'emballage.
2. Ouvrez le sachet en aluminium de la Fero-Box et injectez les phéromones de la seringue dans le bouchon, que vous placez par-après au milieu de la plaque engluée. De la fin avril à octobre, suspendez le piège delta à environ un mètre de hauteur, au-dessus des légumes que vous voulez protéger, à un endroit facilement accessible pour une inspection ultérieure et le remplacement de la plaque de colle ou des phéromones. Cherchez un endroit où le déplacement d'air est également suffisant pour que la phéromone soit distribuée de manière optimale. L'utilisation de gants est recommandée, afin de ne pas laisser de traces d'odeurs indésirables au contact des phéromones. Les phéromones sont des substances naturelles, induites par les insectes, volatiles et invisibles, qui attirent d'autres insectes de la même espèce. Ils sont totalement inoffensifs pour les humains.
3. Vérifiez régulièrement le piège pour détecter la présence de papillons. S'il y a trop de papillons qui collent à la plaque engluée, vous pouvez la changer et ensuite replacer le bouchon avec les phéromones par la suite.
4. Après deux mois, remplacez les phéromones dans le piège à phéromones (la phéromone est active pendant 60 jours au maximum).



LA LUTTE CONTRE LES CHENILLES DE LA NOCTUELLE DU CHOU

- Lorsque les chenilles sont encore sur le chou, mais pas encore dedans, vous pouvez les combattre rapidement et efficacement avec **Bio-Pyretrex Garden** (10039 G/B), un insecticide à base de pyréthrinés extraites d'une espèce de chrysanthème. Cet insecticide a une action de contact, mais agit également (de façon moindre) sur le système respiratoire. La formulation est à base d'eau, c'est-à-dire sans solvant et donc plus sûre pour la culture. Vous pouvez déjà récolter 48 heures après le traitement.
- Lorsque les chenilles sont déjà à l'intérieur de la plante, vous pouvez les combattre avec **Conserve Garden** (9557 G/B), un concentré liquide à base de spinosad, qui se répand dans la plante et empêche le développement des chenilles. Ce produit reste actif pendant 7 à 14 jours après la pulvérisation.
- Vous pouvez également pulvériser les chenilles sur la plante et dans le sol avec **Nema-T-Bag Krausseï**, un mélange de nématodes. Ce sont des vers ronds de taille microscopique qui vivent dans le sol. Ils sont les ennemis naturels des chenilles et les tuent de façon durable.
- Avec des filets anti-insectes, vous pouvez protéger les plantes vulnérables non seulement contre la noctuelle des choux, mais aussi contre d'autres menaces telles que la piéride de la rave et la piéride du chou.

Substance active : Z11-hexadecenyl acétate (Z11-16Ac)

PERIODE D'APPLICATION : de fin avril à début d'octobre *

| | J | F | M | A | M | J | J | A | S | O | N | D |
|-------------------|---|---|---|---|---|---|---|---|---|---|---|---|
| œuf | | | | | | | | | | | | |
| chenille (dégâts) | | | | | | | | | | | | |
| noctuelle adulte | | | | | | | | | | | | |

* Les cycles de vie dépendent des conditions météorologiques, la période d'application peut donc varier chaque année.

GARANTIE

Nous garantissons la qualité de ce produit, mais n'acceptons aucune responsabilité pour les dommages ou accidents résultant d'applications non contrôlées par nous.

STOCKAGE ET CONSERVATION

Conserver pendant 30 mois à partir de la date de production (voir emballage). A conserver à température ambiante. Ne pas congeler.

SECURITE: Nocif pour les organismes aquatiques, entraîne des effets néfastes à long terme. Éviter le rejet dans l'environnement. Éliminer le contenu et récipient dans un centre de collecte de déchets dangereux ou spéciaux, conformément à la réglementation locale, régionale, nationale et/ou internationale.

Utilisez les biocides et les produits phytosanitaires avec précaution. Avant toute utilisation, lisez l'étiquette et les informations concernant le produit.



a Pelsis Group Brand

Distribué par :

Pelsis Belgium SA
Industrieweg 15 • B-2880 Bornem
Tél : 03 886 22 11 • Fax : 03 886 24 60
www.edialux.com • info@edialux.be